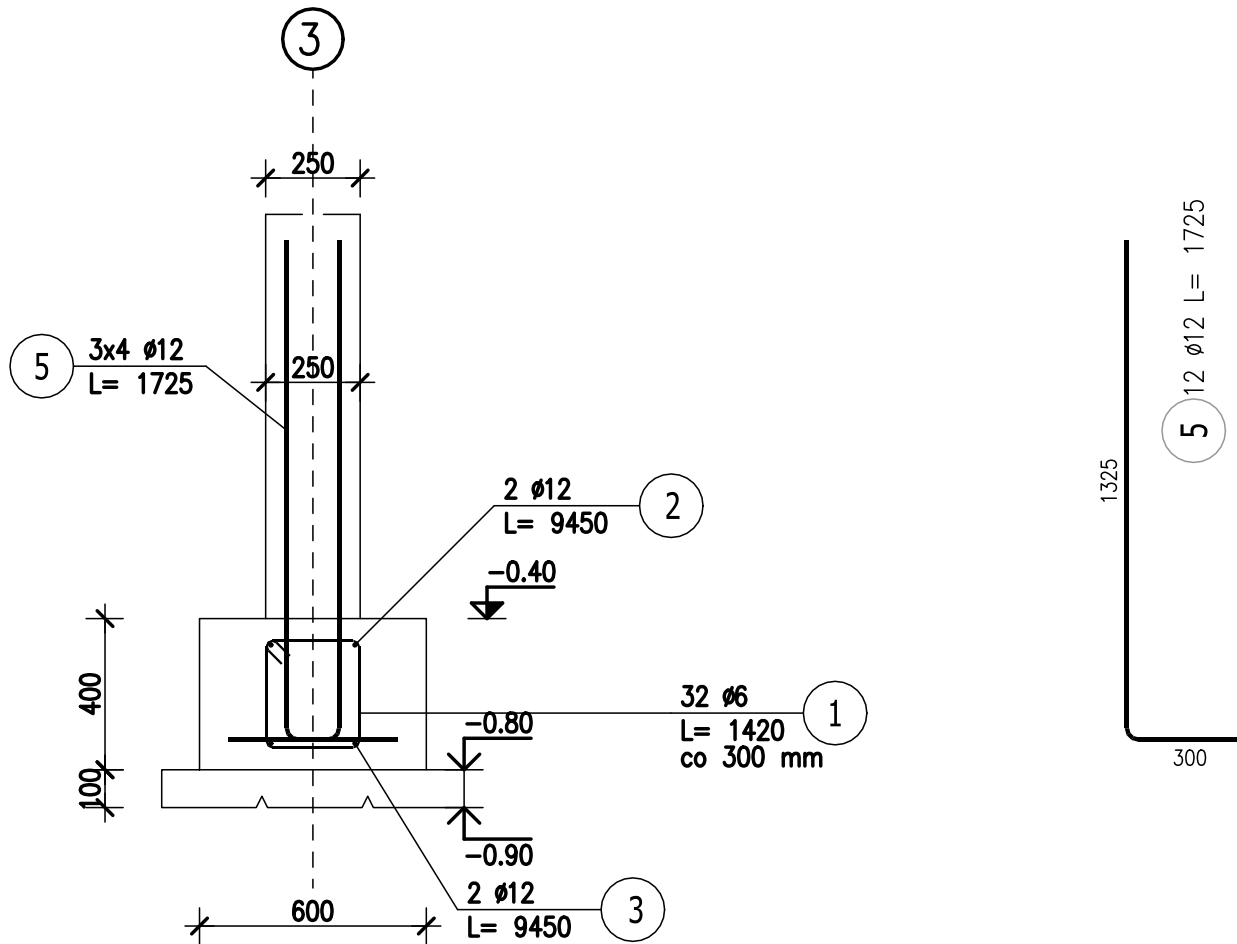
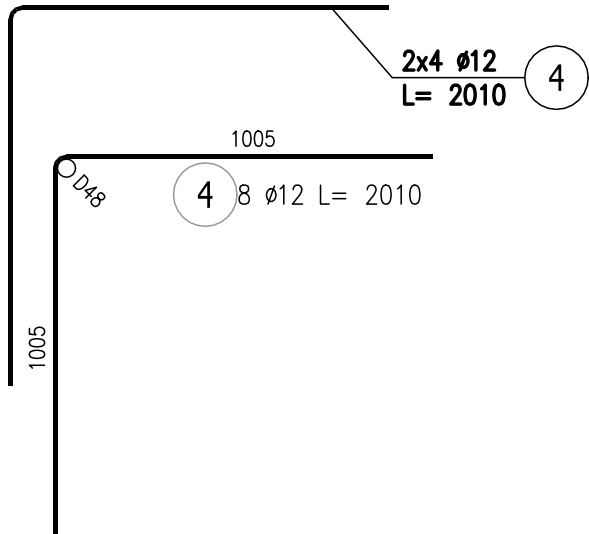
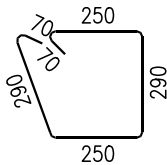


Poz.ŁF.3 ŁAWA FUNDAMENTOWA (1.szt.)

Skala 1 : 20



1 32 Ø6 L= 1420



BETON: C30/37 W8
KLASA EKSPozyCJI: XC2
KRUSZYWO: <16mm
ROZFORMOWANIE: 20MPa
OTULINA: 5,0cm
STAL ZBROJENIOWA: A-IIIN
ZBROJENIE GŁÓWNE I STRZEMIONA: B500SP (RB500B)
UŁOŻONY BETON ZAWIBROWAĆ

UWAGI:

1. RYSUNEK ROZPATRYWAĆ ŁĄCZNIE Z PROJEKTEM ARCHITEKTONICZNYM ORAZ PROJEKTAMI BRANŻOWYM.
2. WSZYSTKIE RZĘDNE WERYFIKOWAĆ Z PROJEKTEM ARCHITEKTURY
3. RYSUNEK ROZPATRYWAĆ ŁĄCZNIE Z RYSUNKAMI RZUTÓW ORAZ RYSUNKAMI SZCZEGÓŁOWYMI ELEMENTÓW SĄSIEDNICH.
4. ŁĄCZENIE PRĘTÓW ORAZ PROMIENIE ZAGIĘCIA PRĘTÓW ZBROJENIA Z ZACHOWANIEM ODPOWIEDNICH WARUNKÓW NORMOWYCH.
5. PRZYJĘTE WYMIARY SPRAWDZAĆ NA BUDOWIE. EWENTUALNE ROZBIEŻNOŚCI I ICH KONSEKWENCJE WYKONAWCZE WYMAGAJĄ ROZWIĄZANIA PO KONSULTACJI Z PROJEKTANTEM KONSTRUKCJI

ZESTAWIENIE STALI ZBROJENIOWEJ

POZ.	NR PRĘTA	Ø [mm]	DŁUGOŚĆ [m]	ILOŚĆ			DŁ. ŁĄCZNA [m]	
				PRĘTÓW	x POZ.	RAZEM	A—IIIN	
							Ø6	Ø12
Poz. ŁF.3 – ŁAWA FUNDAMENTOWA – 1 szt.								
ŁF.3	1	6	1,420	32	1	32	45,44	
	2	12	9,450	2	1	2		18,90
	3	12	9,450	2	1	2		18,90
	4	12	2,010	8	1	8		16,08
	5	12	1,725	12	1	12		20,70
DŁUGOŚĆ RAZEM [m]							45,44	74,58
MASA JEDNOSTKOWA [kg/m]							0,222	0,888
MASA [kg]							10,09	66,23
MASA CAŁKOWITA [kg]							76,31	

- 1) Opis kształtu pręta: PN-EN ISO 3766 (gabarytowo)
- 2) Opis długości haka: gabarytowy
- 3) Długość pręta L: suma wymiarów gabarytowych

PROFI PROJEKT		PROFIPROJEKT SP. Z O. O. Witaszyczki 66, 63-230 Witaszyce	Inwestor: Zakład Gospodarki Komunalnej Czernica Sp. z o.o. ul. Wrocławska 111 55-003 Ratowice	
PROJEKT TECHNICZNY BRANŻA: ARCHITEKTURA I KONSTRUKCJA			Data:	30.07.2025
Imię i nazwisko		Nr uprawnień		Podpis
Projektował: KONSTRUKCJA	mgr inż. Krzysztof Kowalski		WKP/0060/PWOK/06 SPEC. KONSTR.-BUDOWL.	
Sprawdził: KONSTRUKCJA	inż. bud. Ryszard Kowalski		UAN-8386/85/86 SPEC. KONSTR.-BUDOWL.	
Przedmiot zamierzenia budowlanego	ROZBIÓRKA, ROZBUDOWA, PRZEBUDOWA, NADBUDOWA I BUDOWA OBIEKTÓW STACJI UZDATNIANIA WODY WRAZ Z INFRASTRUKTURĄ TOWARZYSZĄCĄ W RAMACH INWESTYCJI PN." MODERNIZACJA STACJI UZDATNIANIA WODY W NADOLICACH WIELKICH GM. CZERNICA"			
Adres inwestycji:	DZ. NR 126/6, 126/7; OBRĘB 0011 NADOLICE WIELKIE; GMINA CZERNICA; POWIAT WROCŁAWSKI		Skala:	1:20
Tytuł rysunku:	POZ.ŁF.3 - ŁAWA FUNDAMENTOWA		Nr rys.	6
			Rewizja	0